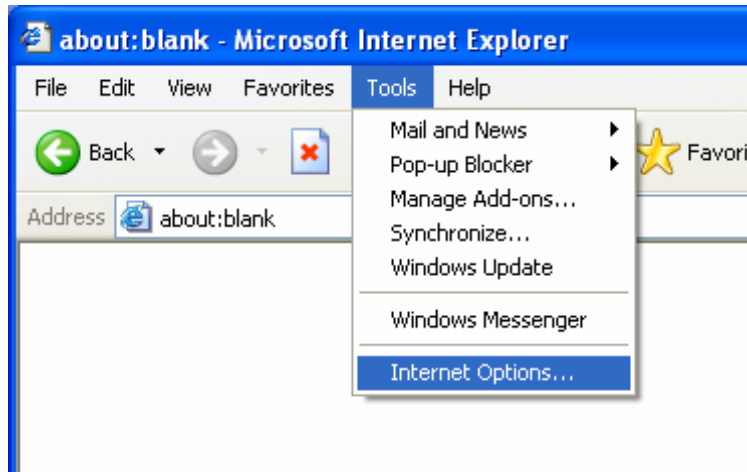


攝像頭查看設置

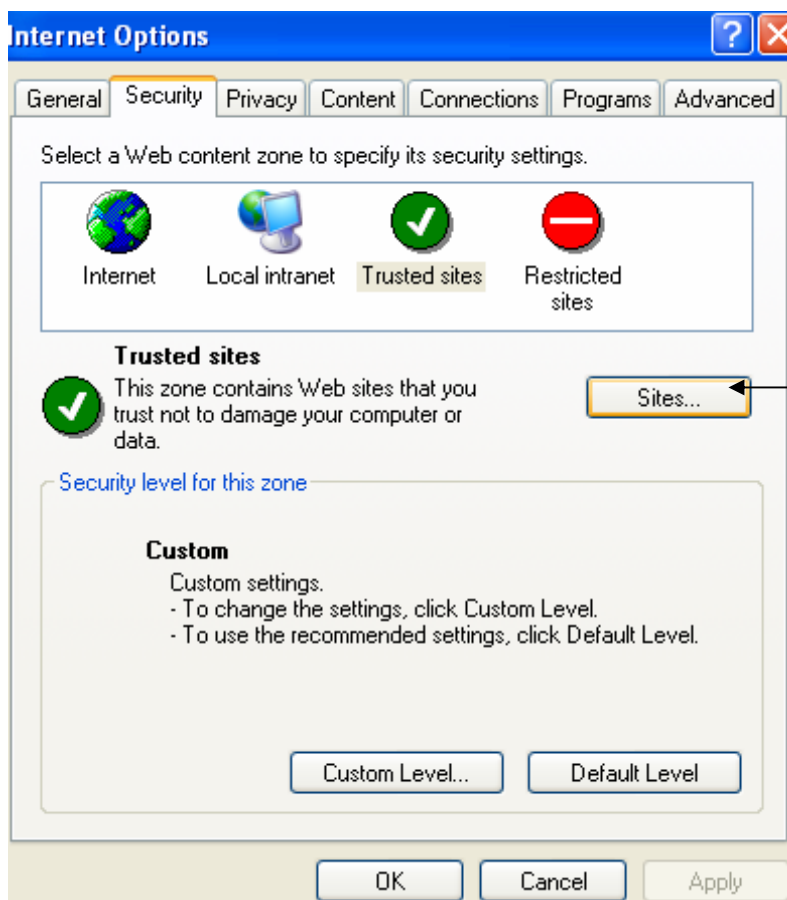
1. 先到電腦主頁面，按左下角綠色的 Start 鍵。

2. 點擊  Internet Explorer

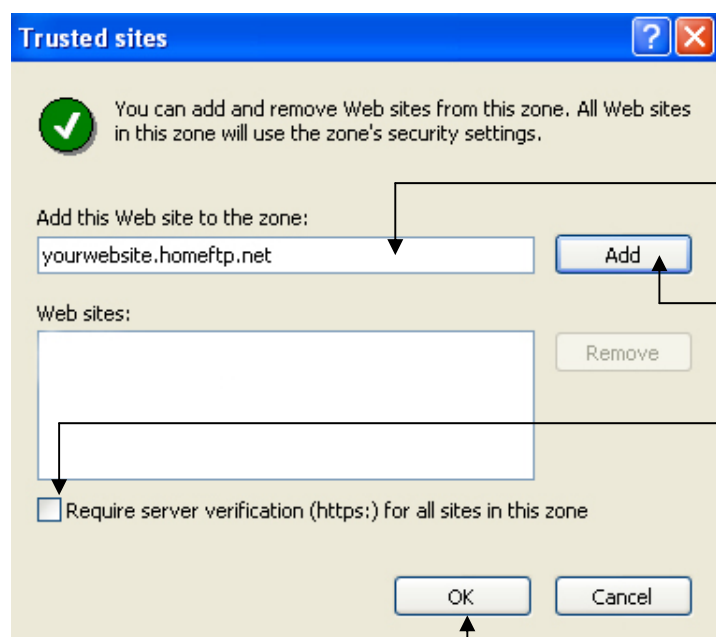
3. 在窗戶的上方，點擊 Tools，然後點選 Internet Options。



4. 新窗戶彈出，先點擊 Security，然後點擊 Trusted Sites ，再點擊 Sites



5.



1. 在地址欄裡頭輸入以下你的網址：

2. 然後按 Add

3. 確定此框沒有打勾，如打了勾，請再點方框一次來取消打勾。

4. 最後，按 OK 確定。

6. 回到 Internet Explorer 主畫面，在點擊地址欄，並輸入你的網址，按 Go 鍵。

7. 點選 第一個選項 Mpeg4 Encoder Viewer, 然後按 Submit:



8. 點選 第二個選項 DSL/ CABLE/ T-1, 然後按 Submit:



9. 按 Play 鍵播放

10. 新對話框彈出：

在 User 用戶名裡頭輸入_____

在 Password 密碼裡頭輸入_____

**注意：如果沒有對話框彈出，請檢查 Pop-Up Blocker 的設置：

Internet Explorer ->Tools -> Internet Options

Privacy -> Pop-up Blocker -> Setting -> 在地址欄裡輸入你的網址- >Add

最後按 Close 退出

11. 如要退出查看，先按  停止鍵，然後關閉 Internet Explorer。

**注意：如果還是不能打開，請作以下檢查

Internet Explorer ->Tools ->Internet Options

Security -> Trusted Site -> Custom Level

所有關於 ActiveX 的選項，請確定是否已經選擇 Enable。