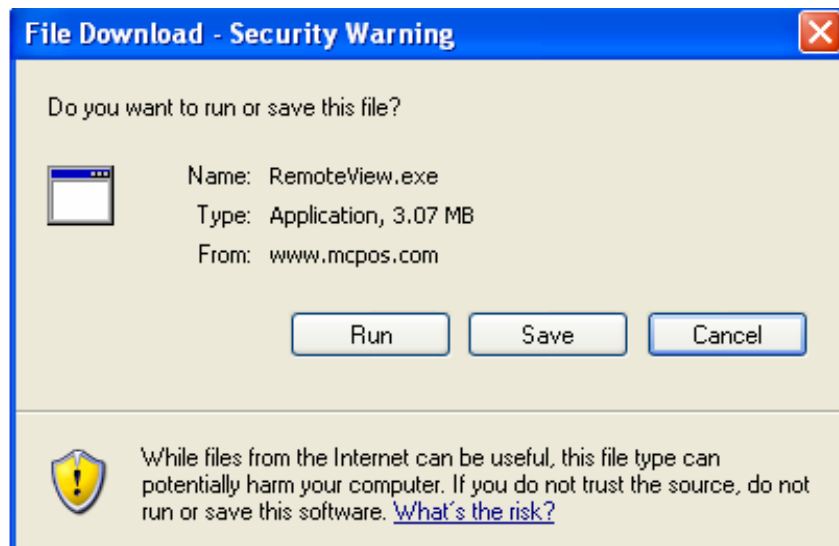


RemoteView 安裝

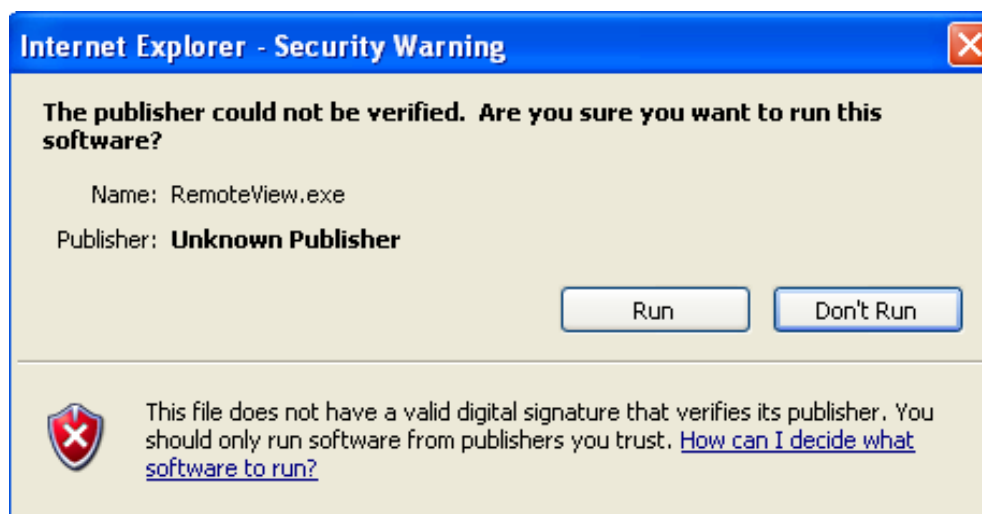
1. 在電腦主畫面點擊[Start].
2. 然後點選  Internet Explorer
3. 在地址欄里輸入以下的網址。



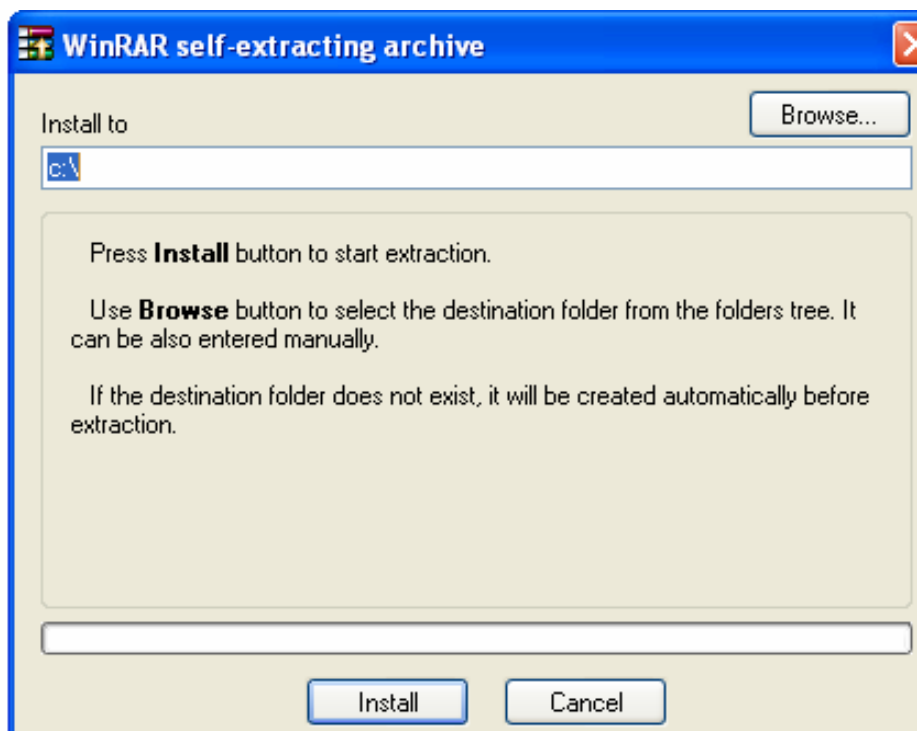
4. 點擊下載[RemoteView].
5. 新窗戶彈出，點擊 [Run].



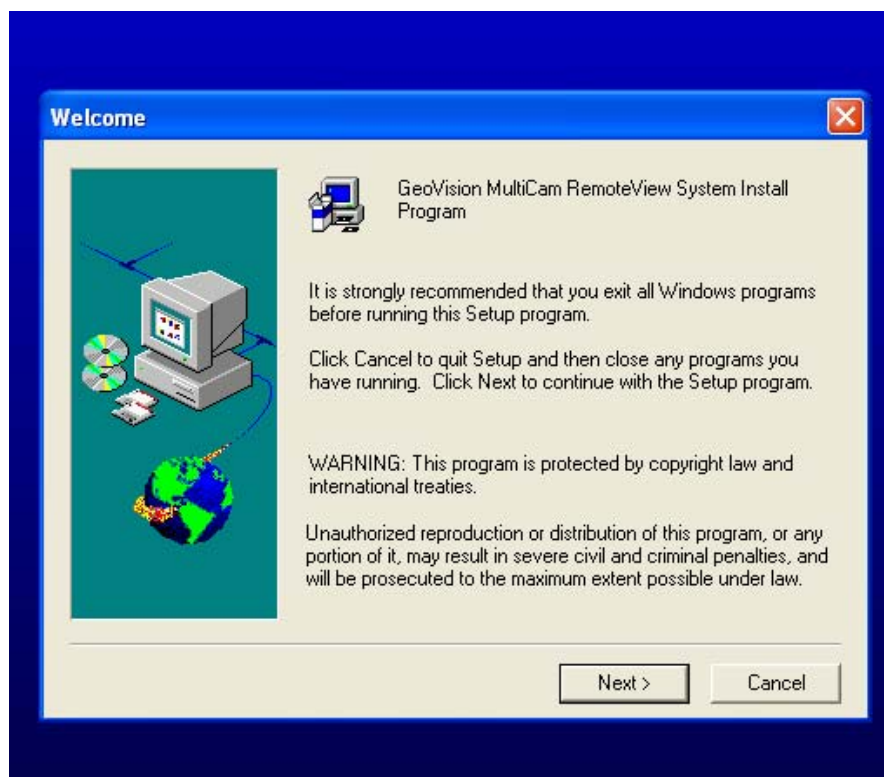
6. 當下載完成后，點擊[Run].



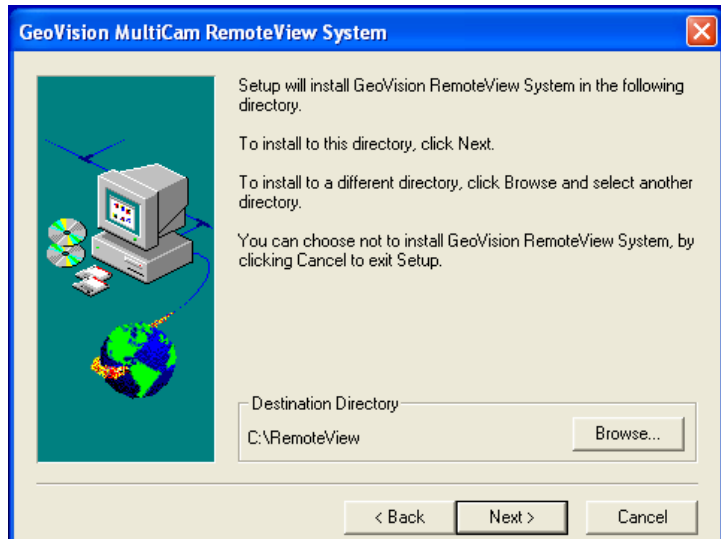
7. 安裝會自動打開，然後點擊[Install].



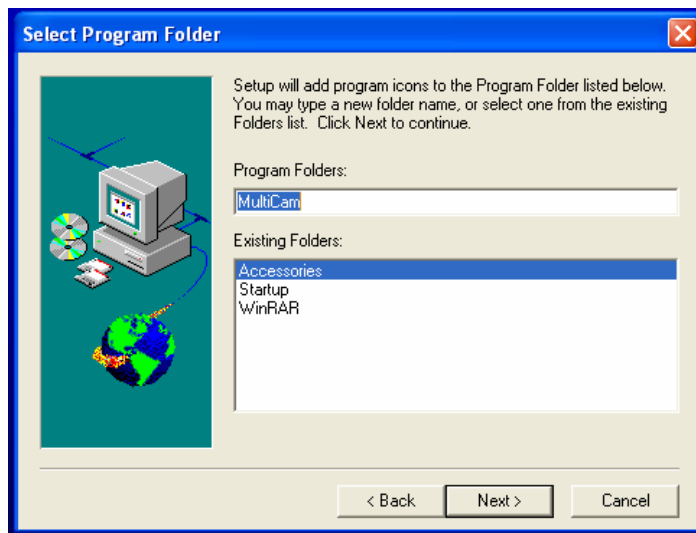
8. 在歡迎畫面上，點擊 [Next].



9. 確認安裝地址后，點擊[Next].



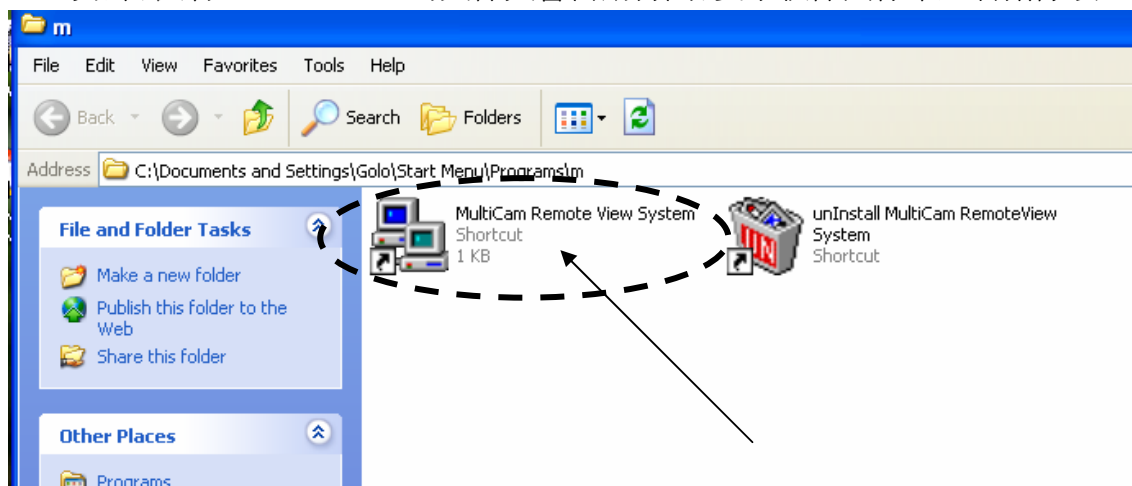
10. 再次點擊 [Next].



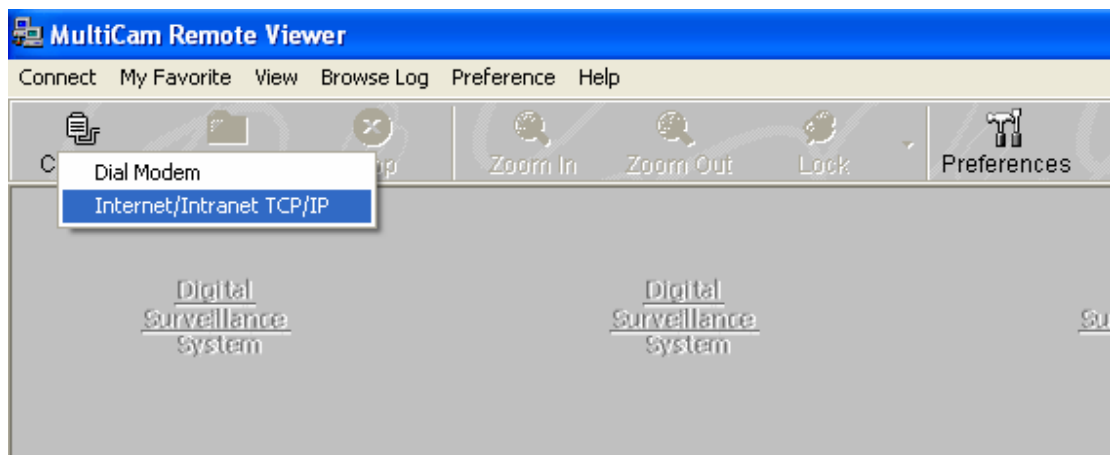
11. 安全警告窗戶會彈出，按 [Continue Anyway].



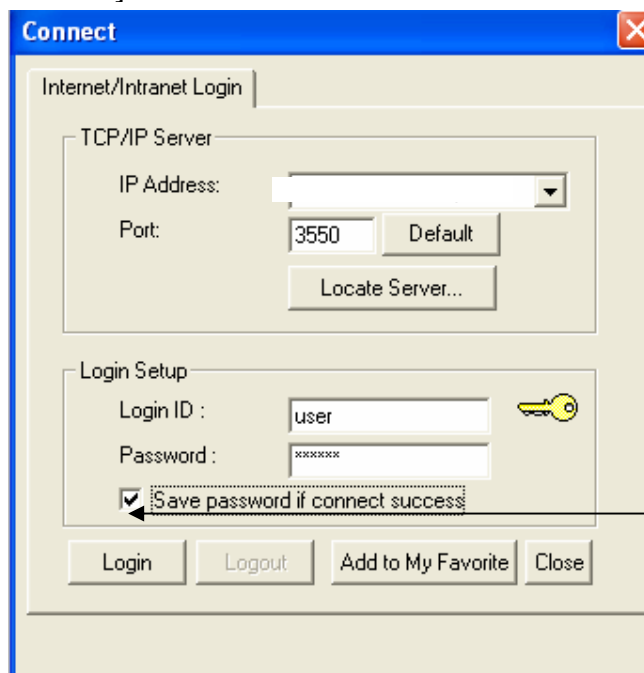
12. 另外,裝有 RemoteView 的文件夾會自動打開,雙擊軟件圖標來查看攝像頭。



12. 按[Connect], 然后選擇[Internet/Intranet TCP/IP].

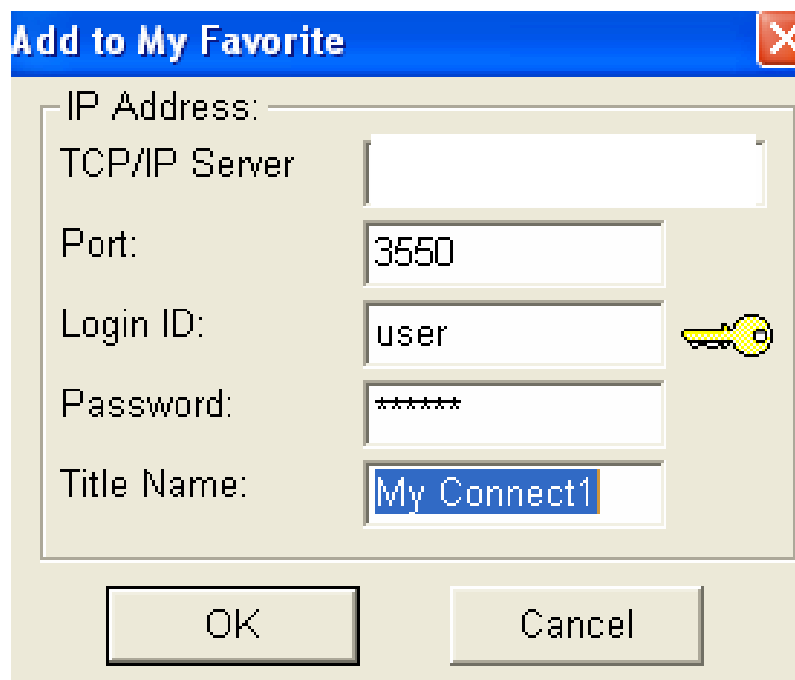


13. 在IP Address, Login ID, Password, 輸入相應內容, 然后點[Add to My Favorite].



提示: 如果你不想每次輸入密碼, 可以點擊“Save Password”的空格來保存密碼。

14. 點擊[OK].



Add to My Favorite

IP Address: TCP/IP Server

Port: 3550

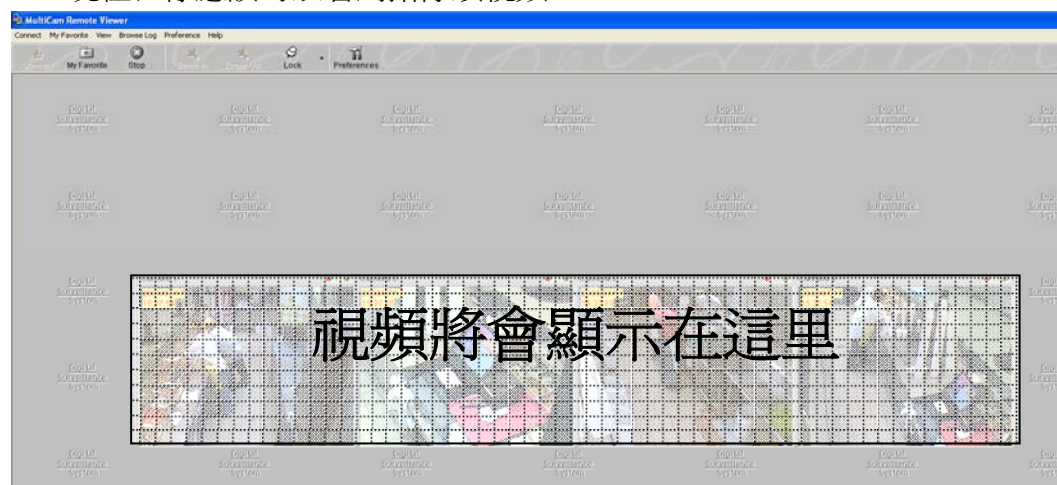
Login ID: user

Password: *****

Title Name: My Connect1

OK Cancel

15. 現在，你應該可以看到攝像頭視頻。



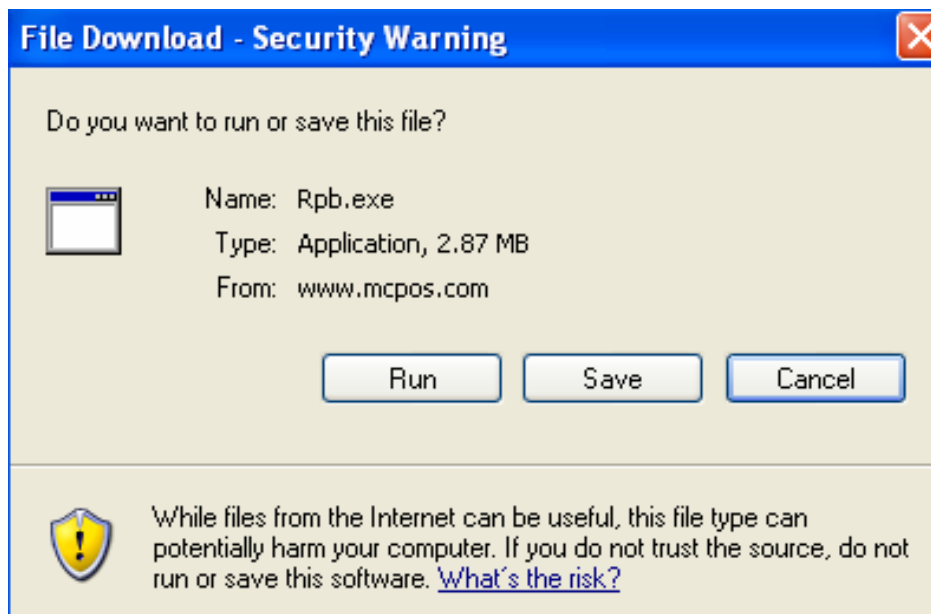
你可以點擊此紅點鍵來保存視頻。

RemotePlayBack 安裝

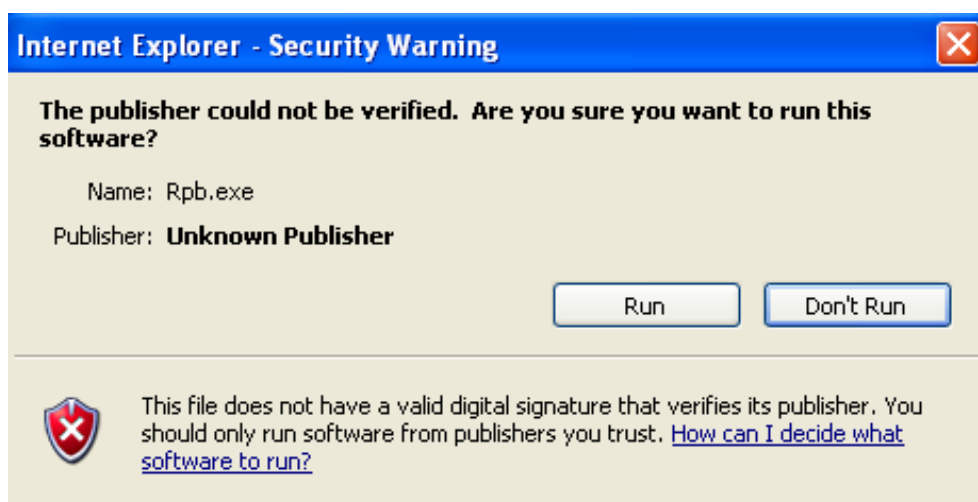
1. 在電腦主畫面點擊[Start].
2. 然後點選  Internet Explorer
3. 在地址欄里輸入以下的網址



4. 點擊下載[RemotePlayBack].
5. 在地址欄里輸入以下的網址



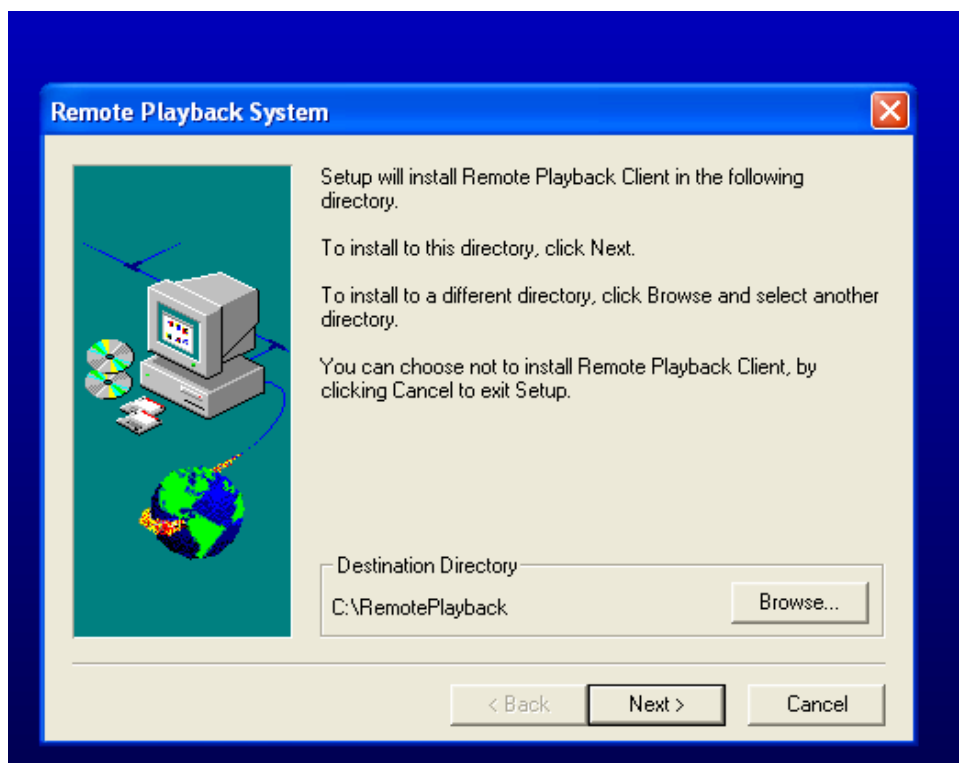
6. 當下載完成后，點擊[Run]



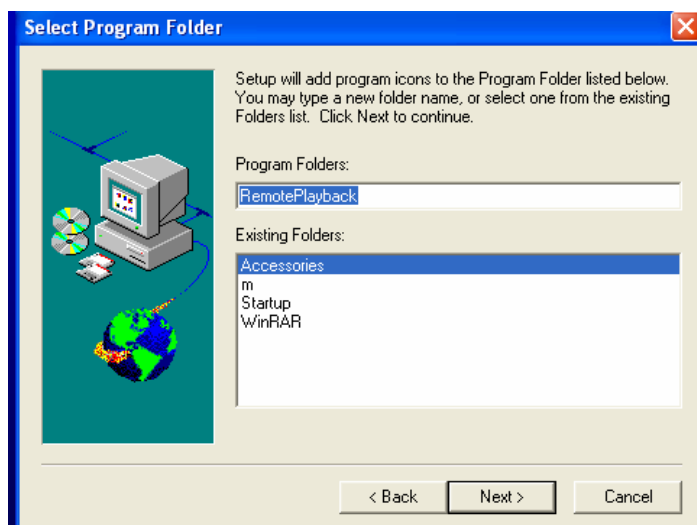
7. 安裝會自動打開，然後點擊[Install].



8. 在歡迎畫面上，點擊 [Next].
9. 確認安裝地址后，點擊[Next].



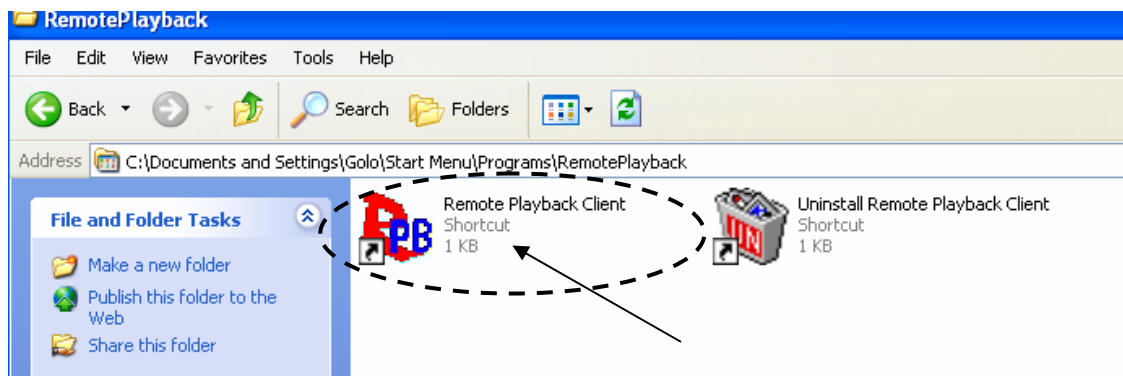
9. 再次點擊 [Next]



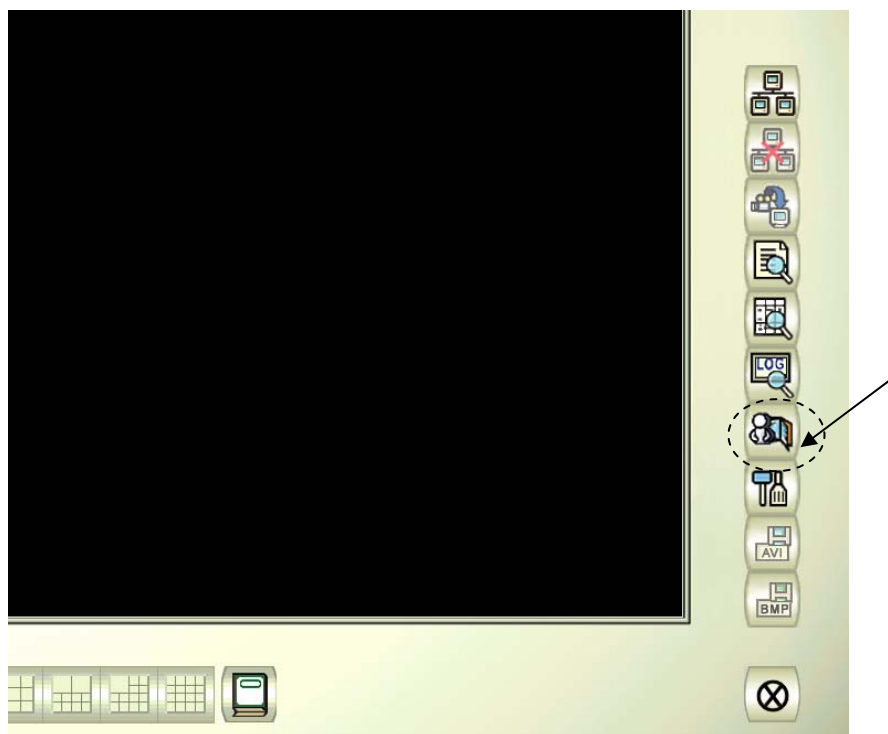
10. 安全警告窗戶會彈出，按 [Continue Anyway].



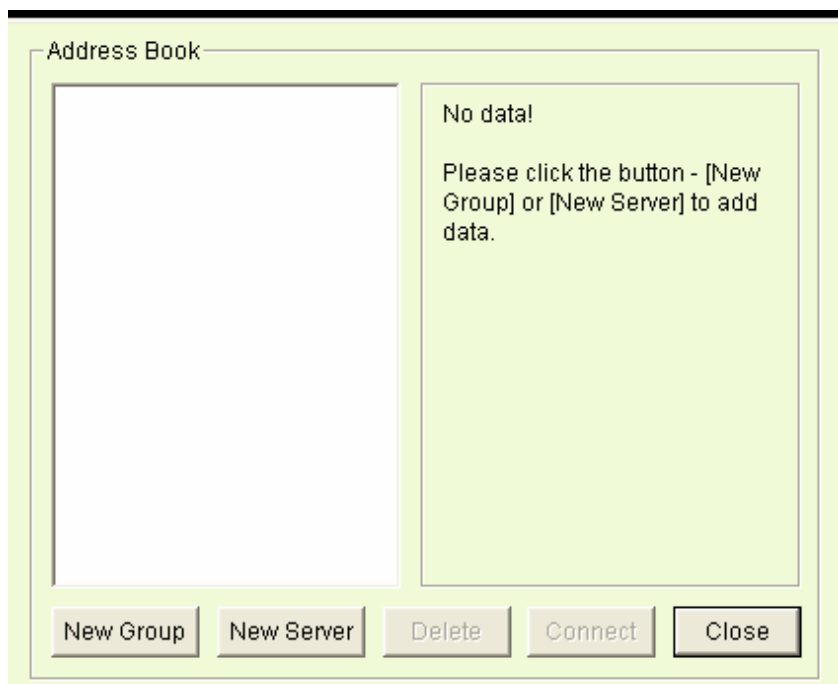
11. 另外，裝有 RemotePlayBack 的文件夾會自動打開，雙擊軟件圖標來查看攝像頭。



12. 點擊此圖標來將網址加入地址本。

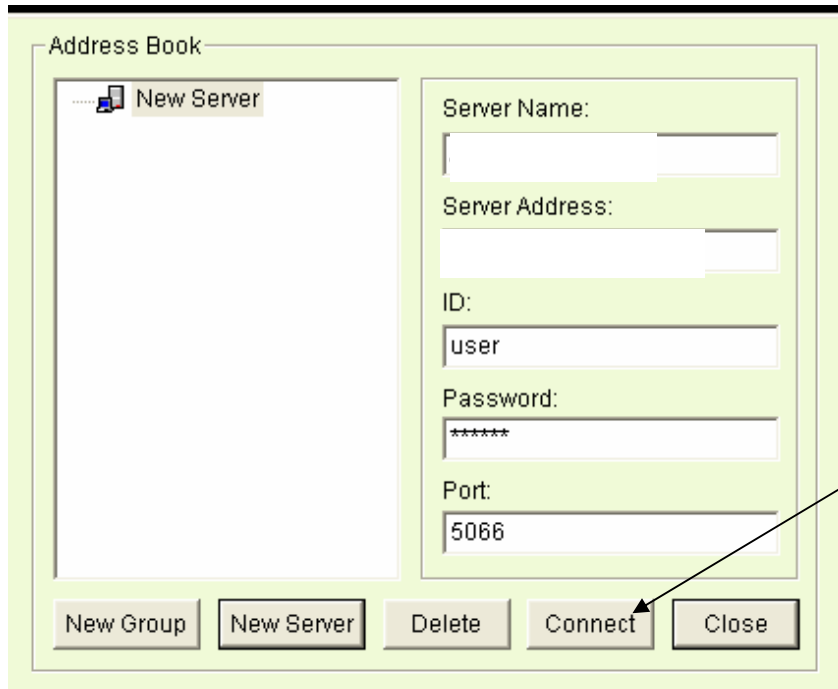


13. 點擊 [New Server].

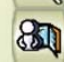


14. 輸入相應的 Server Name, Server Address, ID, 和 password.

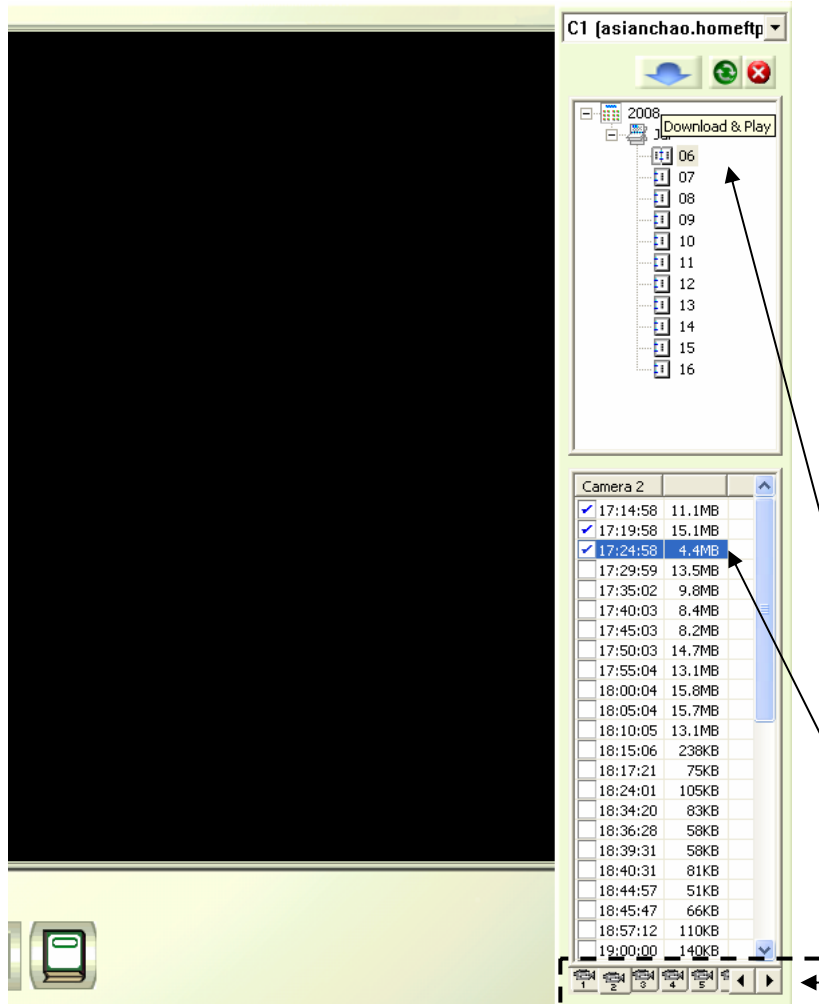
15. 完成后，點[Connect].



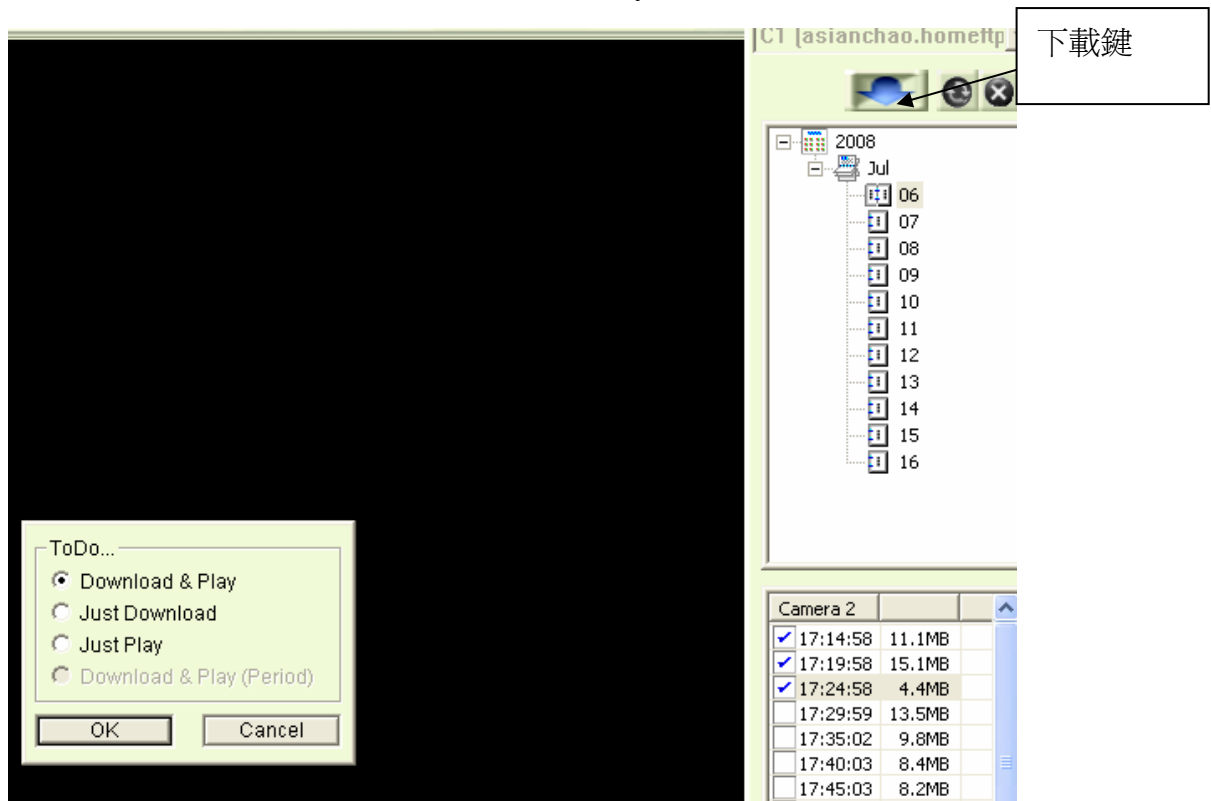
提示：當你將網址加入地址本后，以后查看攝像頭時只需再次

按 ，然后點 [connect]即可，不必再次輸入網址與密碼。

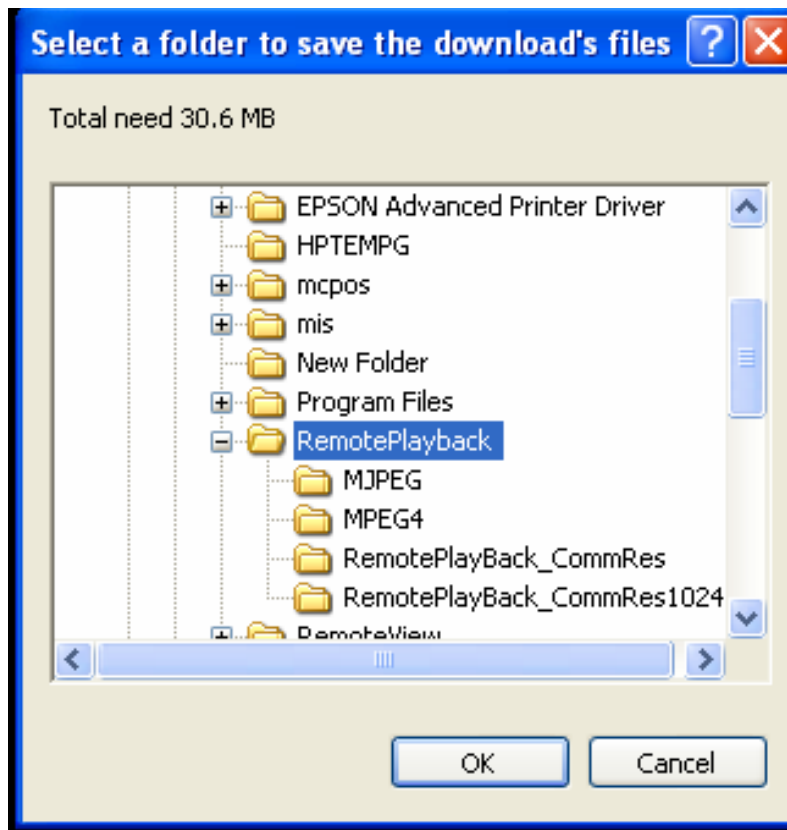
16. 在畫面下發點選需要查看的攝像頭，然后選擇所需視頻時間段來下載。



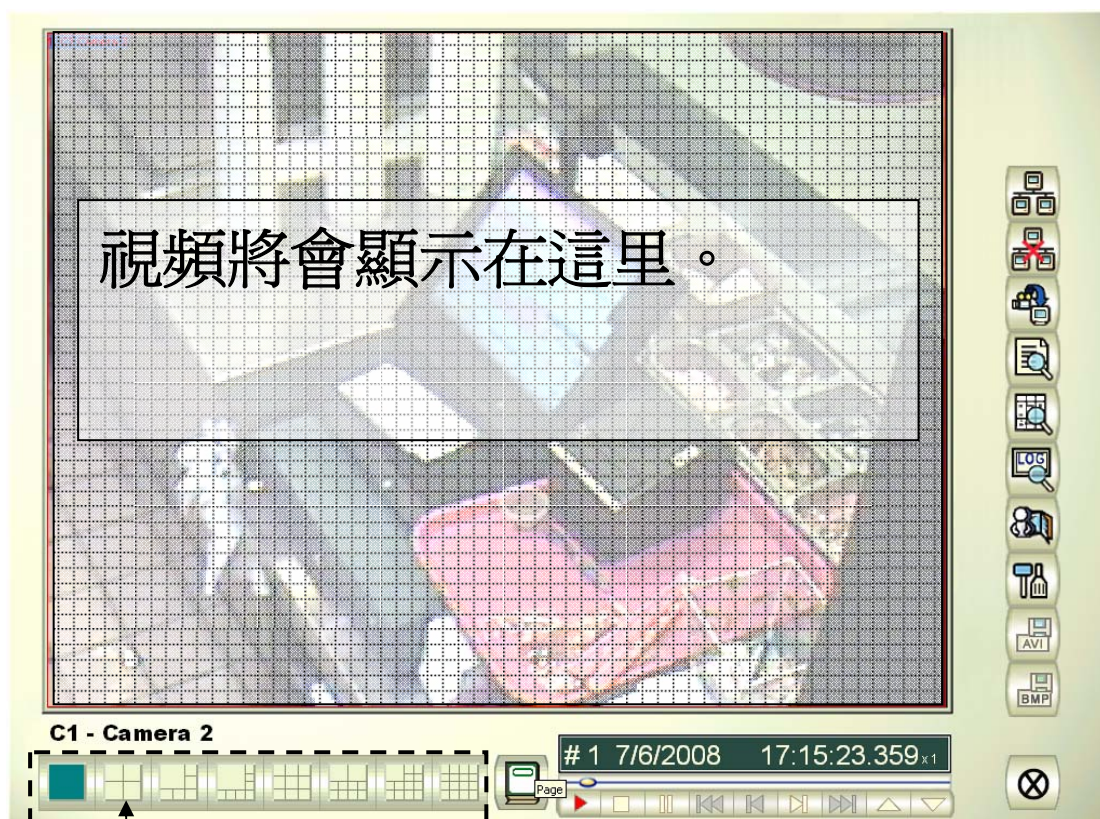
17. 點擊下載鍵，然後選擇 [Download & Play]，最後按[OK]。



18. 選擇視頻需要下載到的文件夾，然後點[OK]。



19. 現在，你應該可以看到攝像頭視頻。



如果你在步驟 16 里選擇了下載多個攝像頭的視頻，在下載完成后，你可以點擊[這裡](#)來查看多鏡頭的影像。